



SYRIAN ARAB REPUBLIC

الجمهورية العربية السورية

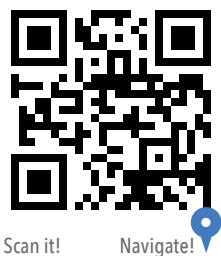
QUNEITRA GOVERNORATE

Reference Map

محافظة القنيطرة

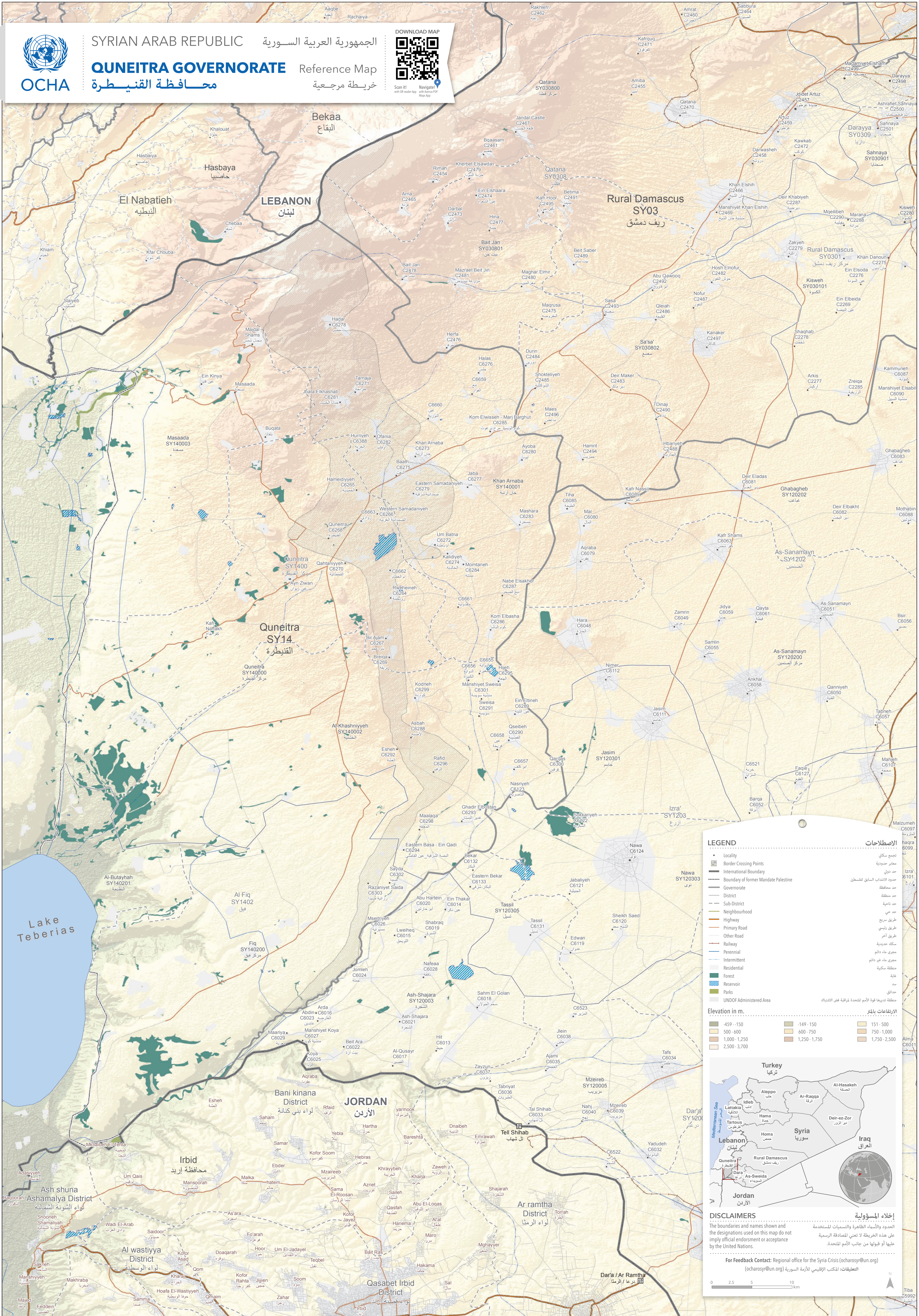
خريطة مرجعية

DOWNLOAD MAP



Scan QR code with QR reader app

Navigation with QR reader app



LEGEND

- Locality
- Border Crossing Points
- International Boundary
- Boundary of former Mandate Palestine
- Governorate
- District
- Sub-District
- Neighbourhood
- Highway
- Primary Road
- Other Road
- Railway
- Perennial
- Intermittent
- Residential
- Forest
- Reservoir
- Parks
- UNDOF Administered Area

الإصطلاحات

- تجمع سكاني
- معابر حدودية
- حد دولي
- حدود الانتداب السابق لفلسطين
- محافظة
- محافظة
- محافظة
- محافظة
- طريق سريع
- طريق رئيسي
- طريق آخر
- سكة حديدية
- مجرى ماء دائم
- مجرى ماء غير دائم
- منطقة سكنية
- غابة
- سد
- حدائق
- منطقة تدبرها قوة الأمم المتحدة لمراقبة فض الاشتباك

Elevation in m.

459 - 150	149 - 150	151 - 500
500 - 600	600 - 750	750 - 1,000
1,000 - 1,250	1,250 - 1,750	1,750 - 2,500
2,500 - 3,700		

الارتفاعات بالمتر

459 - 150	149 - 150	151 - 500
500 - 600	600 - 750	750 - 1,000
1,000 - 1,250	1,250 - 1,750	1,750 - 2,500
2,500 - 3,700		

DISCLAIMERS

The boundaries and names shown and the designations used on this map do not imply official endorsement or acceptance by the United Nations.

For Feedback Contact: Regional office for the Syria Crisis (ochaosyr@un.org) (ochaosyr@un.org) المكتب الإقليمي للأزمة السورية (ochaosyr@un.org)

إخلاء المسؤولية

الحدود والأسماء الظاهرة والتسميات المستخدمة على هذه الخريطة لا تعني المصادقة الرسمية عليها أو قبولها من جانب الأمم المتحدة.

التعليقات:

المكتب الإقليمي للأزمة السورية (ochaosyr@un.org)

0 2.5 5 10 km

N

Map of Syria

Map of Syria showing the location of Quneitra Governorate. The map includes labels for Turkey, Iraq, Lebanon, Jordan, and the Mediterranean Sea. It also shows major cities like Aleppo, Hama, and Latakia, and the location of Quneitra Governorate in the north-western part of the country.